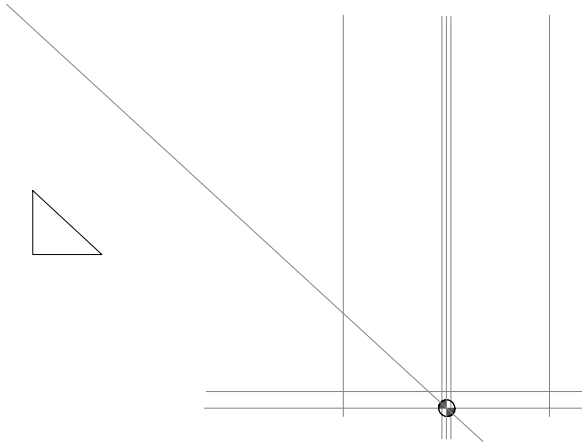
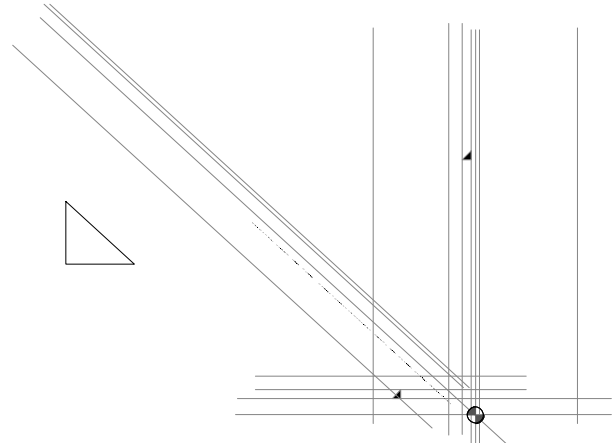


Dessiner et coter un assemblage

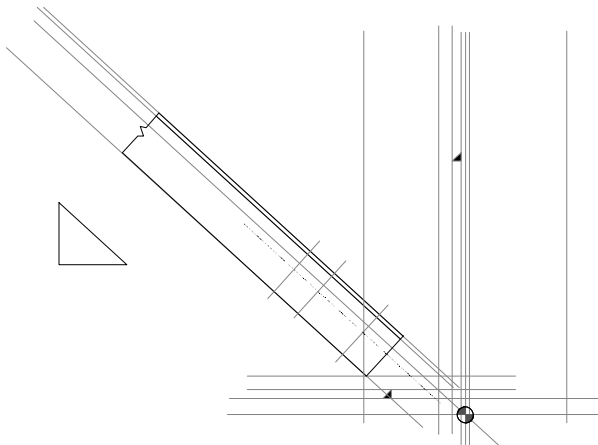
1. Méthode de traçage



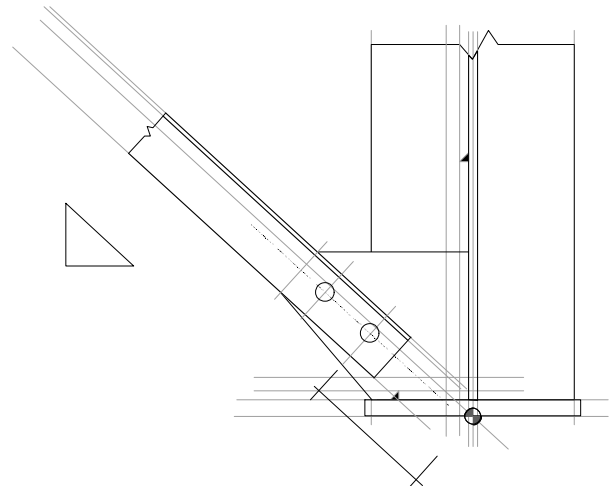
Référence / épaisseur de platine / axe neutre du poteau / âme / semelle / triangle de pente / point d'épure / axe neutre de cornière.



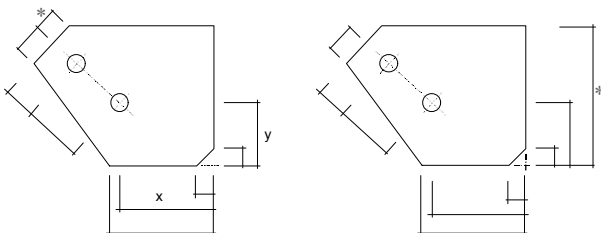
Axe de trusquinage / largeur de cornière / aile / cordons de soudure / décalages fonctionnels.



Extrémité de cornière / pince longitudinale de la cornière / entraxe des boulons / pince longitudinale coté gousset / cornière.

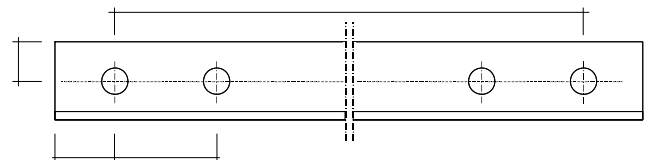


Gousset / perçages / platine / poteau / cotation du boulon de tête au point d'épure



Cotation du gousset : cote de trusquinage et hauteur ou pince transversale (*).

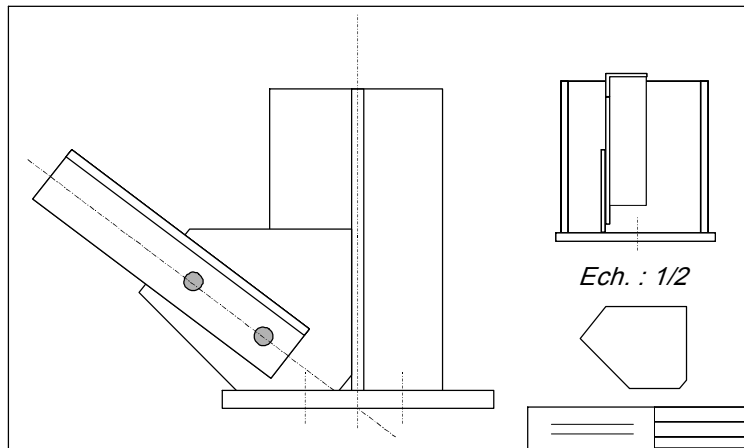
Perçage de tête : Il est préférable de ne pas mentionner la cote d'épure et la cote d'excentrement, mais de transférer celles-ci en cotes directes x, y.



Cotation de la cornière : pince transversale, pince longitudinale, entraxe des perçages, entraxe des boulons de tête.

Il s'obtient par différence entre la cote diagonale entre points d'épure et la somme des cotes des boulons de tête aux points d'épure.

2. Sur format A3 paysage :



- En utilisant la méthode exposée précédemment, tracez et cotez l'attache (échelle 1).
- Tracez et cotez le gousset sur une vue auxiliaire à l'échelle $\frac{1}{2}$.

Tirant : cornière à aile égale 50 x 5

Boulonnage : H 8.8 12 x 25 - Trusquinage 25 mm - Pas 60 mm - Pince longitudinale 25

Poteau : IPE 220

Gousset : tôle épaisseur 6

Fichier	Document1		
Typologie	Fiche de TP	Module	Concevoir des assemblages par boulons ordinaires / Vérifier un assemblage cisailés
Matière	Expression Graphique	Séquence	Dessiner et coter un assemblage Application
Mise à jour	00/00/0000 00:00	Mots clés	recouvrement articulation distribution d'efforts graphe de liaisons

CORRIGÉ

Fichier	Document1	Module	Concevoir des assemblages par boulons ordinaires / Vérifier un assemblage cisailés
Typologie	Fiche de TP	Séquence	Dessiner et coter un assemblage Application
Matière	Expression Graphique	Mots clés	recouvrement articulation distribution d'efforts graphe de liaisons
Mise à jour	00/00/0000 00:00		

