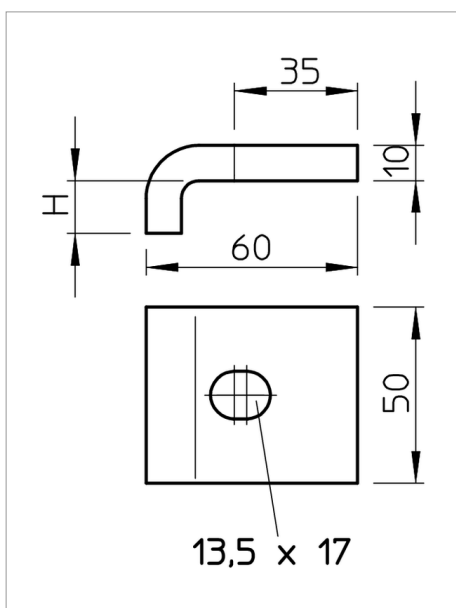


## Fiche Technique Crapaud de serrage



Crapaud de serrage avec vis à tête hexagonale KWS pour la fixation directe de structures sur les collets de poutres métalliques.

Le crapaud à vis doit être adapté à l'épaisseur de l'IPN correspondant.



Type	Hauteur mm	F en kN kN	Vis	Emb. paire	Poids kg/100 paires	*N° de
KWS 5 VA4301	5	5.7	M12 x 40	10	69.000	6355404
KWS 10 VA4301	10	5.7	M12 x 50	10	69.000	6355412
KWS 15 VA4301	15	5.7	M12 x 50	10	73.000	6355420
KWS 20 VA4301	20	5.7	M12 x 60	10	79.000	6355439
KWS 25 VA4301	25	5.7	M12 x 60	10	83.000	6355447

VA Acier inoxydable 1.4301

€/paire

CE