

Reprise en sous-œuvre par injection solide - CHS

Maison d'habitation Kuhn à Saverne (67)



▲ Réalisation d'une colonne de CHS

Intervenants :

Maître d'ouvrage et Maître d'œuvre :
Kuhn SA - Saverne (67)

Donneur d'ordre :
Eiffage Construction - Agence Strasbourg (67)

Géotechnicien :
Fondasol - Agence Strasbourg (67)

Keller Fondations Spéciales Siège Social

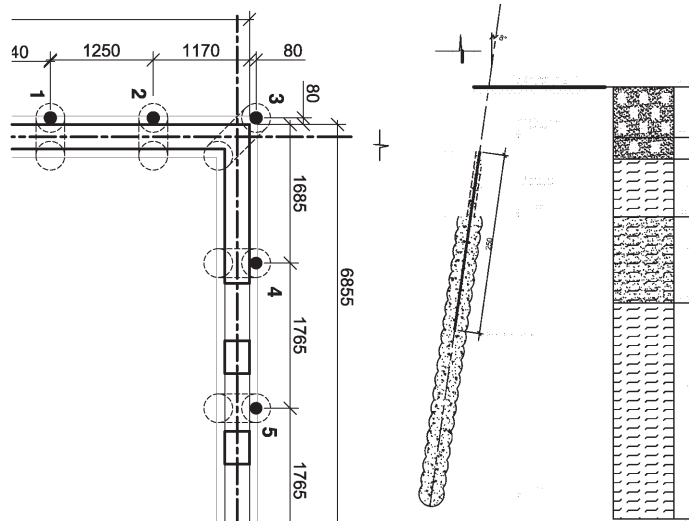
2 rue Denis Papin
 CS 69224 Duttlenheim
 67129 Molsheim Cedex
 Tél. 03 88 59 92 00
 Fax 03 88 59 95 90
 e-mail : direction@keller-france.com
 Internet : www.keller-france.com

Agence de Strasbourg

2 rue Denis Papin
 67120 Duttlenheim
 Tél. 03 90 29 77 77
 Fax 03 88 59 95 85
 e-mail : strasbourg@keller-france.com

1. Description du projet

L'intervention fait suite à un sinistre sur un bâtiment R+1, se traduisant par un tassement général de la semelle périphérique et une rotation d'ordre centimétrique de celle-ci vers l'extérieur. Ce phénomène résulte d'un retrait différentiel du sol argileux sous la semelle, à la suite de sa dessiccation lors de la canicule de l'été 2003.



▲ Extrait vue en plan

▲ Coupe

2. Principe

Afin d'éviter une reprise en sous-œuvre traditionnelle, longue et coûteuse, Keller a réalisé des injections solides sous les fondations existantes. Le forage incliné de 4° traverse la semelle filante et est descendu jusque dans les horizons compacts. Le mortier est injecté en remontant par passes successives jusque sous la fondation. Afin de liasonner la semelle à la colonne de CHS, une armature est scellée dans le mortier frais. Cette disposition constructive permettra d'éviter le soulèvement du bâtiment si le sol venait à gonfler dans le futur.

3. Le chantier en quelques chiffres

- 7 colonnes descendues à 5,00 m de profondeur
- 35 ml de forage
- 28 ml de CHS
- Délais : 1 semaine (avril 2005)
- Foreuse KB1