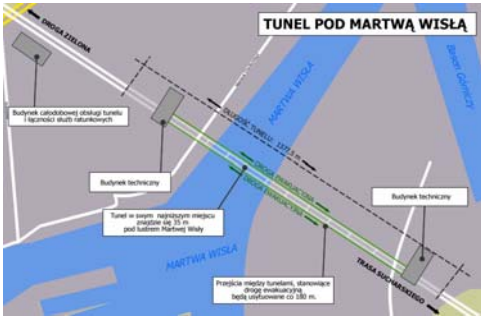


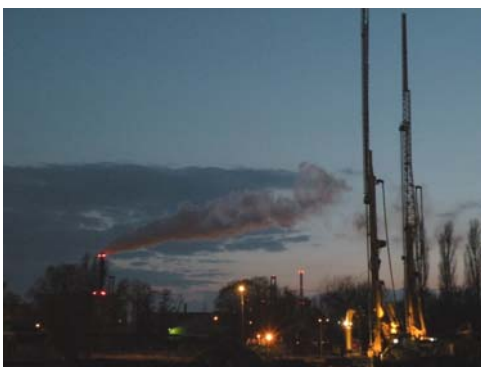
Construction d'un tunnel sous la Vistule à Gdansk (Pologne)



▲ *Vue des deux tunnels sous la Vistule*



▲ *Travaux sur la rive Ouest*



▲ *Travaux de nuit, sur la rive Est*



▲ *Vue du chantier, à proximité du stade PGE Arena Gdansk*

Pour ce projet, Keller a réalisé des parois moulées étanches, des bouchons injectés étanches ancrés avec des colonnes de jet grouting diamètre 1000 mm et des micropieux de diamètre 300 mm, des pieux à la tarière creuse et des parois berlinoises.

Profondeur de la fouille : jusqu'à 20 m sous le niveau du T.N.

Client : OHL S.A.

