

Compactage Horizontal Statique CHS

Réhabilitation de la Médiathèque de Colmar (68)

Intervenants :

Donneur d'ordre
Zwickert Construction,
Colmar (68)

Maître d'ouvrage
Ville de Colmar (68)

Bureau d'études
ICAT Sàrl, Pfstatt (68)

Bureau de contrôle
Bureau Veritas, Colmar (68)

Bureau d'étude de sol
Hydrogéotechnique Est,
Eckbolsheim (67)

Keller Fondations Spéciales SAS **Siège Social**

2 rue Denis Papin
CS 69224 Duttlenheim
67129 Molsheim Cedex
Tél. 03 88 59 92 00
Fax 03 88 59 95 90
e-mail : direction@keller-france.com

www.keller-france.com

Agence de Strasbourg

2 rue Denis Papin
67120 Duttlenheim
Tél. 03 90 29 77 77
Fax 03 88 59 95 85
e-mail : strasbourg@keller-france.com



▲ Travaux CHS avec foreuse KBI

Caractéristiques du projet

Construction d'une fosse d'ascenseur et d'un escalier.

Le sol

- Argile sableuse jusqu'à 2 m de profondeur.
- Sables et graviers moyennement compacts jusqu'à 5,50 m.
- Sables et graviers compacts au-delà de 6 m.

Nature des travaux réalisés

Réalisation des injections sous les futurs ouvrages.

L'objectif du traitement par CHS est d'augmenter la capacité portante des remblais.

Ce traitement permet de diminuer la compressibilité du sol par injection de mortier et refoulement du sol en place, de manière à éviter des tassements ultérieurs.

Études de sol et contrôles

- Rapport de sol G12 Hydrogéotechnique.
- Essais de compression sur éprouvettes 11/22 de mortier.
- Suivi de nivèlement des ouvrages voisins.



▲ Travaux en zone confinée

Travaux réalisés :

24 colonnes de CHS armées par des armatures type Gewi Fe 500 Ø 16 mm et coiffées par des platines carrées de côté 120 mm et d'épaisseur 8 mm.

Linéaire total :

192 ml de forages

Quantité totale de mortier injecté :

9.210 litres

Matériel utilisé :

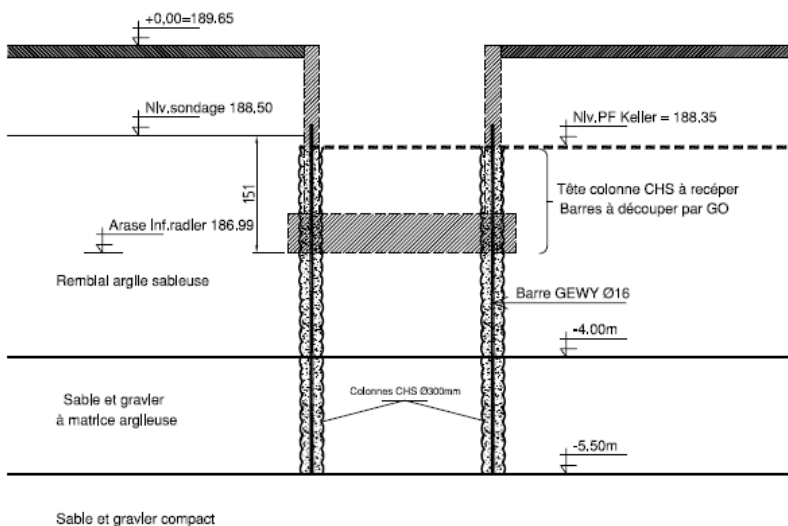
Foreuse Keller type KBI

Taillants utilisés :

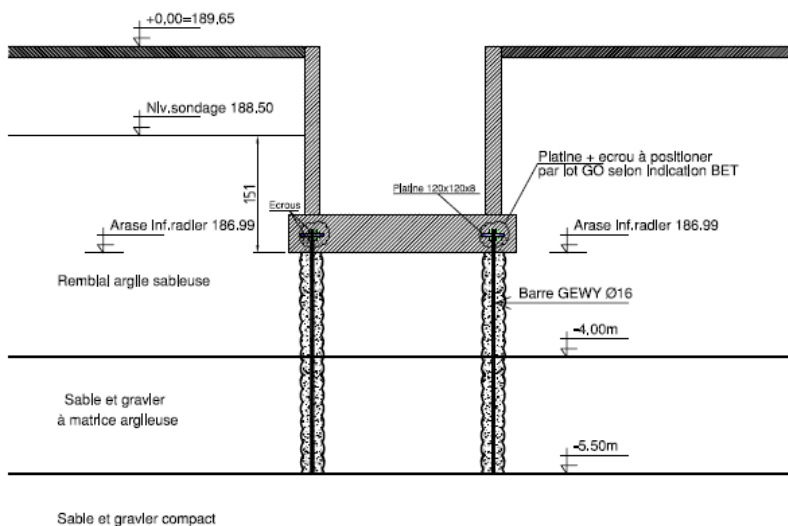
Bilames Ø 120 mm, tiges de forage Ø 88,9 mm

Délai d'exécution :

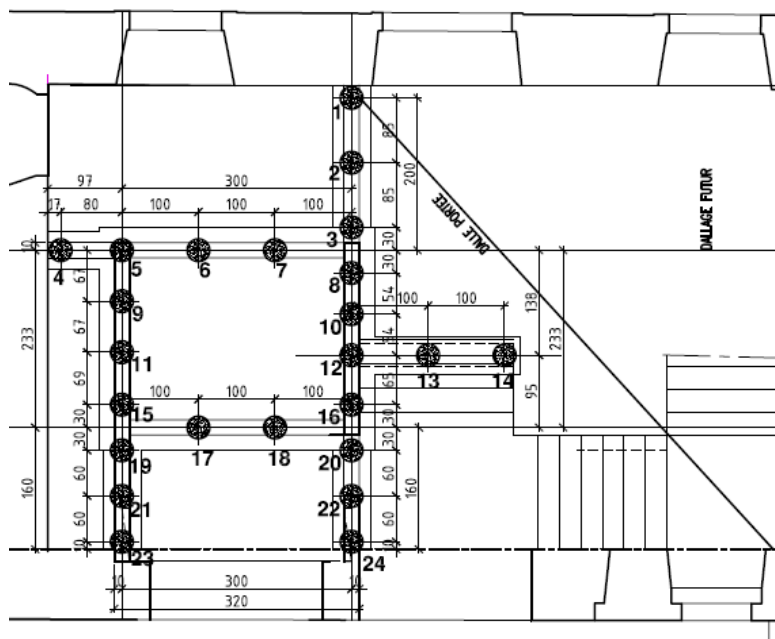
Environ une semaine (octobre 2010)



▲ Coupe de principe CHS zone ascenseur - AVANT recépage gros-œuvre



▲ Coupe de principe CHS zone ascenseur - APRÈS recépage gros-œuvre



▲ Plan d'implantation des colonnes de Compactage Horizontal Statique