

NOS DOMAINES D'APPLICATION

Nous sécurisons personnes et bâtiments dans les domaines aussi variés que :

Centrales électriques

Maintenance sur véhicules

Cuves industrielles

Ponts roulants

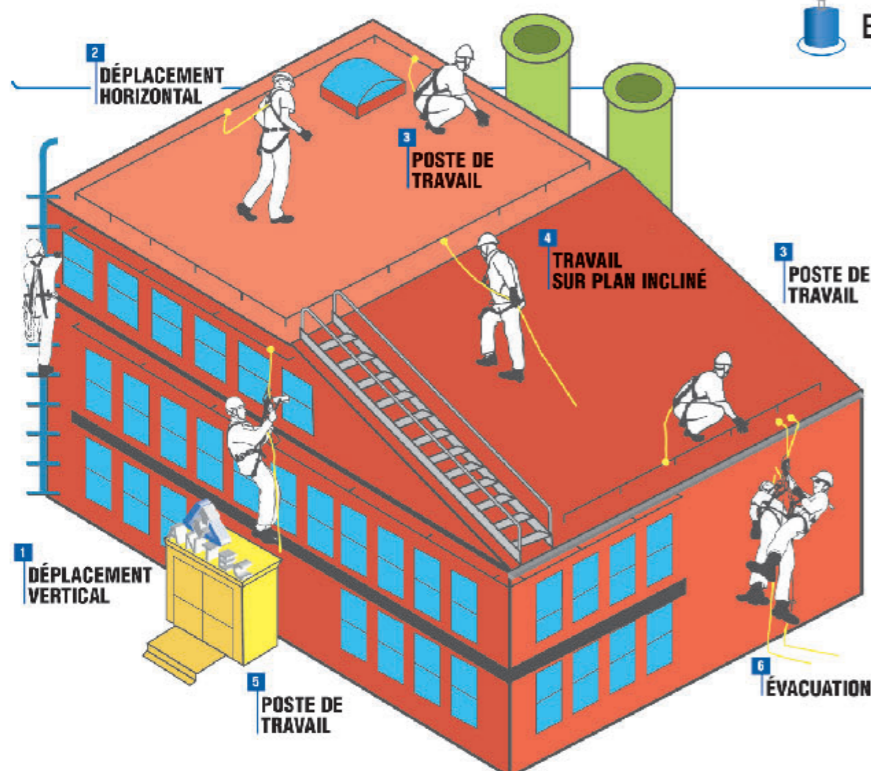
Domaine des eaux

Pylônes

Espaces confinés

Toitures

Etc...



- 1 Accès à la terrasse avec une échelle repliable Pivotloc équipée d'un coulisseau.
- 2 Déplacement horizontal sécurisé une ligne de vie Xenon et son chariot.
- 3 Poste de travail sécurisé par sa longe absorbeur Expand et à son harnais Elastomax.
- 4 Travail sur plan incliné avec coulisseau Spiderblock II.
- 5 Déplacement horizontal sur passerelle sécurisée par une ligne de vie MultiRail munie d'un enrouleur Minimaxi.
- 6 Plan d'évacuation : utilisation d'un descendeur Double-Stop et d'un coulisseau Blocmax.

Le Groupe Sperian Protection

- Leader mondial des équipements de protection individuelle
- Certification des sites ISO 9001:2000

L'Organisation Antec

- Une équipe commerciale dédiée aux solutions antichute
- Des ingénieurs experts dans la résistance des matériaux
- Des auditeurs et formateurs ayant une grande expérience dans les domaines d'activité de nos clients

QUELQUES RÉFÉRENCES :

E.D.F, France Télécom, Palais des congrès de Clermont-Ferrand, Sollac, NRJ, Smac Acieroid, Aéroport de Paris, Arènes de Bayonne, Mairie de Dijon, Toulouse, Paris, Ville de Marseille, Stade Vélodrome, Lyonnaise des eaux, Vivendi, Leroy Sommer, Centrales de Chinon, Gravelines, Cattenom, Porcheville, Stade de l'Ajax d'Amsterdam, Hôpital Schubert, Orange, SFR, TDF, RTE, Eglises de Toulouse, Arcelor Dunkerque, Duferco, La tour T1 à la défense, Stadium et métro de Toulouse, Etc...

© copyright ANTEC 2007 - création : M. Mar - contact@antec.fr - impression : Anprimédia - VIERZON - S1833



35-37 rue de la Bidauderie - BP334 - 18103 VIERZON Cedex
Tél : 02 48 53 08 97 - Fax : 02 48 52 08 11
E-mails : lignedevie@antec.fr // scecommercial@antec.fr

Vous pouvez trouver nos produits en ligne sur le site :
www.antec.fr




SÉCURISEZ VOS INTERVENANTS SUR TOITURE !

Risques de chute de hauteur sur vos toitures.

Nous vous apportons la solution !



NOS PRESTATIONS :

-  Audit sécurité de sites et analyse des risques
-  Conseil de mise en sécurité comprenant : l'accès vertical et le déplacement horizontal
-  Installations des systèmes d'ancrage : Partenaires agréés sur toute la France
-  Préconisations et fournitures en Equipement de Protection Individuelle antichute
-  Formation à l'utilisation des antichutes
-  Vérification et maintenance

RISQUES DE CHUTE LORS DE :

MAINTENANCE SUR TOITURE

- ETANCHÉITÉ
- ENTRETIEN DE CHÂÎNEAUX, DE CHEMINÉES...
- CLIMATISATIONS
- VENTILATIONS...

OBLIGATIONS LÉGALES DU MAÎTRE D'OUVRAGE

Décret du 1^{er} septembre 2004 d'après l'Extrait de l'Art. L.230-2, le chef d'établissement prend les mesures nécessaires pour assurer la sécurité et protéger la santé physique et mentale des travailleurs de l'établissement, y compris les travailleurs temporaires.

Lorsque des dispositifs de protection collective ne peuvent être mis en œuvre, la protection des travailleurs doit être assurée au moyen d'un système d'arrêt de chute approprié ne permettant pas une chute libre de plus d'un mètre ou limitant dans les mêmes conditions les effets d'une chute de plus grande hauteur.

D'après les directives européennes 89/686/CEE, des mesures de protection antichute doivent être mises en place par l'employeur ou la société responsable du chantier. ("Evaluation du risque document unique").

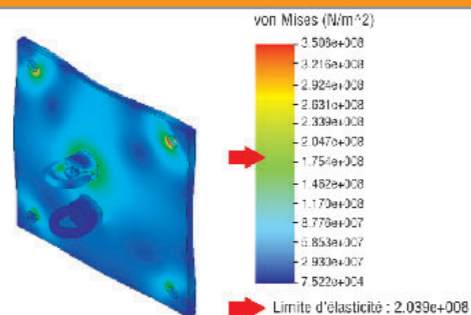
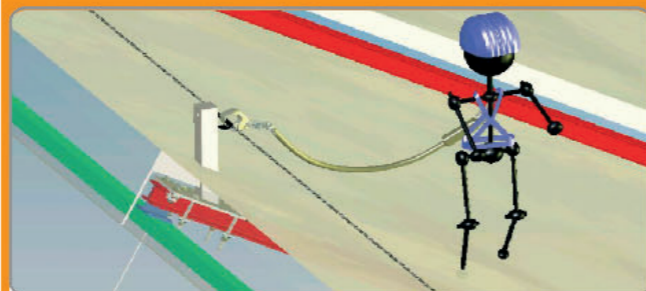
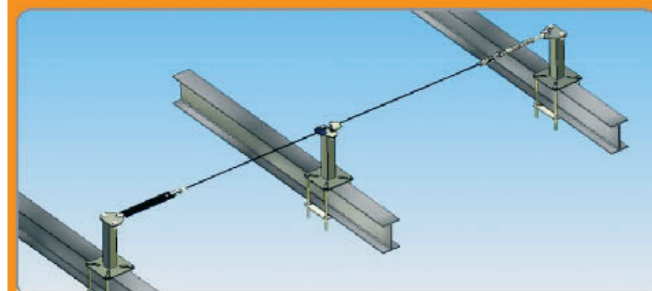
NOS ETUDES COMPORTENT NOTAMMENT



Dessins techniques des fixation bridées sur supports



Dessins 3D avec vue de dessus de l'utilisation des systèmes



Notes de calcul certifiant la bonne tenue de nos solutions > Contraintes sur une platine lors d'une chute.

DIFFÉRENTS EXEMPLES D'APPLICATIONS

DES SOLUTIONS ADAPTÉES AUX DIFFÉRENTS TYPES DE TOITURES

- Bardage
- Charpente bois
- Dalles bétons...
- Charpente métallique
- Poutre lamellée-collée

ACCÈS HORIZONTAL SUR TOITURE TERRASSE



ACCÈS VERTICAL



ACCÈS HORIZONTAL SUR TOITURE TERRASSE



ACCÈS HORIZONTAL SUR TOITURE INCLINÉE

Ligne de vie "Multirail" en inox sur tuiles.

