

GUIDE de navigation dans la maquette VILQUIN

Détail 1



Détail 1.
Pénétrez dans le bâtiment et suivez la file, D.
Rejoignez le poteau à l'intersection des files trois et D.
Par rapport au poteau, positionnez vous dans le secteur Nord Est.
Remontez vers la partie supérieure du poteau.
En tête, vous apercevez l'attache de la diagonale.
Elle est reliée au poteau et au jarret de la traverse par un gousset et deux cornières.
Cadrez cette attache et ajoutez une image à l'album.
Renommez cette image détail , un.

Détail 2



Détail 2.
Pénétrez dans le bâtiment et suivez la file, D.
Rejoignez le poteau à l'intersection des files quatre et D.
Par rapport au poteau, positionnez vous dans le secteur Sud Ouest.
Remontez vers la partie supérieure du poteau.
Vous apercevez un châssis et le numéro du détail.
C'est une trémie qui supporte la naissance d'un conduit de descente d'eau pluviale, D,E,P, .
Cadrez ce dispositif et ajoutez une image à l'album.
Renommez cette image détail , deux.

Détail 3



Détail 3.
Pénétrez dans le bâtiment et rejoignez le poteau à l'intersection des files cinq et, B.
Faites dos au poteau, et regardez le secteur Nord Esste.
Dans la partie supérieure vous apercevez une croix et en son centre le repère gris du détail numéro trois.
Cadrez cette attache et ajoutez une image à l'album.
Renommez cette image détail , trois.

Détail 4



Détail 4.
Pénétrez dans le bâtiment et suivez la file cinq vers l'Ouest.
A mi chemin entre la file B et C, en partie supérieure, observez la traverse de la file cinq.
Vous apercevez un système d'attache de continuité et le repère gris du détail numéro, quatre.
Visez l'ensemble des plaques, et des boulons de fixation, depuis le sol.
Cadrez ce dispositif et ajoutez une image à l'album.
Renommez cette image détail, quatre.

GUIDE de navigation dans la maquette VILQUIN

Détail 5



Vous apercevez un système d'attache en angle et le repère gris du détail numéro, cinq.

Depuis le sol, visez l'élément situé sur le dessus de la traverse inférieure, et son raccordement avec une traverse perpendiculaire.

Cadrez ce dispositif et ajoutez une image à l'album.

Renommez cette image détail, cinq.

Détail 6



Détail 6.

Pénétrez dans le bâtiment, suivez la file, quatre, et rejoignez son intersection avec la file B.

En faisant dos au Nord Ouest, observez l'attache de la traverse file B sur le poteau en béton.

Vous apercevez un système d'attache par platine d'about et le repère gris du détail numéro, six.

Depuis le sol, visez cette attache.

Cadrez ce dispositif et ajoutez une image à l'album.

Renommez cette image détail, six.

Détail 7



Détail 7.

Pénétrez dans le bâtiment, suivez la file, située entre les files, quatre et cinq, et rejoignez son intersection avec la première traverse située à l'Ouest de la file B.

Vous apercevez le gousset triangulaire à la jonction de trois cornières simples et d'une cornière double. Cadrez repère gris du détail numéro, sept.

En faisant dos au sud èste, ajoutez une image à l'album.

Renommez cette image détail, sept.

Détail 8



Détail 8.

Pénétrez dans le bâtiment, suivez la file, située entre les files, cinq et six, et rejoignez son intersection avec la file, A.

Sous la traverse, file, A, vous apercevez le repère gris du détail numéro, huit, au dessous d'un gousset reliant un réseau de quatre barres.

Depuis le sol, en faisant dos à l'Est, ajoutez une image à l'album.

Renommez cette image détail, huit.

GUIDE de navigation dans la maquette VILQUIN

Détail 9



Détail 9.
Pénétrez dans le bâtiment, suivez la file cinq, et rejoignez son intersection avec la file, A.
En tête du poteau à la croisée des files cinq et A, vous apercevez le repère gris du détail numéro, neuf.
Depuis le sol, en faisant dos au Nord, Est, ajoutez une image à l'album.
Renommez cette image détail, neuf.

Détail 10



Détail 10.
Pénétrez dans le bâtiment, suivez la file six vers l'ouest, et rejoignez la première file d'empanons ou faux-arbalétriers, situées à l'Est, de la file, A.
Près de la jonction de l'empanon avec la poutre vierendeel, vous apercevez le repère gris du détail numéro, dix.
Depuis le sol, en faisant dos au Nord Est, ajoutez une image à l'album.
Renommez cette image détail, dix.

Détail 11



Détail 11.
Pénétrez dans le bâtiment, suivez la file C, et rejoignez l'intersection avec la file six.
En faisant dos au Nord, remontez vers la partie supérieure du poteau.
En tête, vous apercevez l'attache de la diagonale.
Elle est reliée au poteau et au jarret de la traverse par un gousset et deux cornières.
Cadrez cette attache et ajoutez une image à l'album.
Renommez cette image détail, onze.

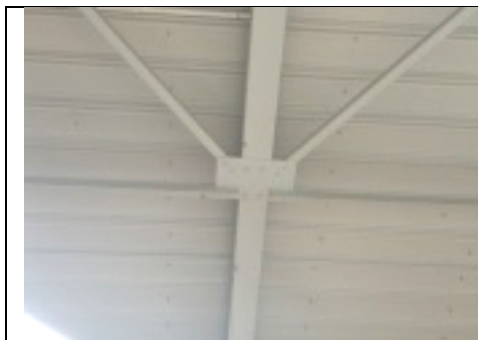
Détail 12



Détail 12.
Pénétrez dans le bâtiment, suivez la file C prime, et rejoignez son intersection avec la file six.
En faisant dos à l'ouest, sur le coté Sud de la file six, vous apercevez en bout de la traverse de la file C prime, le repère gris du détail numéro, douze.
Cadrez cette attache et ajoutez une image à l'album.
Renommez cette image détail, douze.

GUIDE de navigation dans la maquette VILQUIN

Détail 13



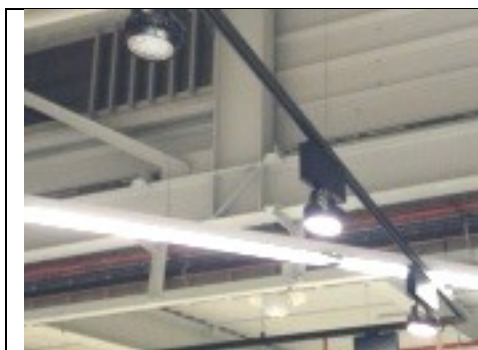
Détail 13.
Pénétrez dans le bâtiment, suivez la file D, et rejoignez la file intermédiaire aux files six et sept.
A l'Ouest de la file, D, vous apercevez le repère gris du détail 13, à l'extrémité Nord Ouest de la croix de stabilité.
Cadrez cette attache et ajoutez une image à l'album.
Renommez cette image détail, treize.

Détail 14



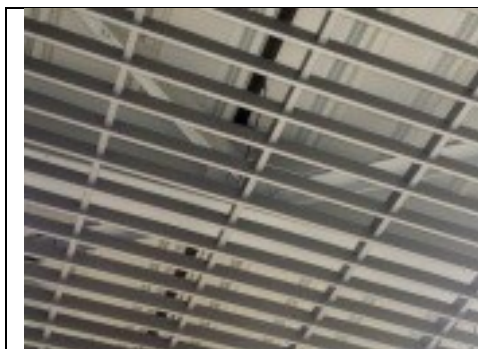
Détail 14.
Pénétrez dans le bâtiment, suivez la file, E, et placez-vous au nord de la file cinq, sous la croix de stabilité.
Entre deux traverses, vous apercevez le repère gris du détail 14. Il localise un gousset central de la poutre au vent longitudinale.
Cadrez cette attache et ajoutez une image à l'album.
Renommez cette image détail, quatorze.

Détail 15



Détail 15.
Pénétrez dans le bâtiment, suivez la file, D, et rejoignez son intersection avec la file cinq.
Positionnez-vous au-dessous de la première traverse, à l'EST de la file, D.
Au pied d'un montant de la poutre virindel, file cinq, vous apercevez le repère gris du détail 15. Il signale la jonction de deux lisses filantes en tube carré. Ce système est embarqué sur un ensemble fixé sur la membrure basse de la poutre virindel, file cinq.
Cadrez cette attache et ajoutez une image à l'album.
Renommez cette image détail, quinze.

Détail 16



Pénétrez dans le bâtiment, suivez la file, D, et passez la file, deux.
Positionnez-vous au-dessous de la croix, incomplète, au Nord de la file, deux, et à l'Est de la file, D.
Vous apercevez la jonction de diagonales doubles. Elles sont attachées sur des goussets horizontaux fixés au niveau de l'axe de la traverse. L'ensemble est signalé par le repère gris du détail, 16, sur le coté Esste de la traverse.
Cadrez cette attache et ajoutez une image à l'album.
Renommez cette image détail, seize.