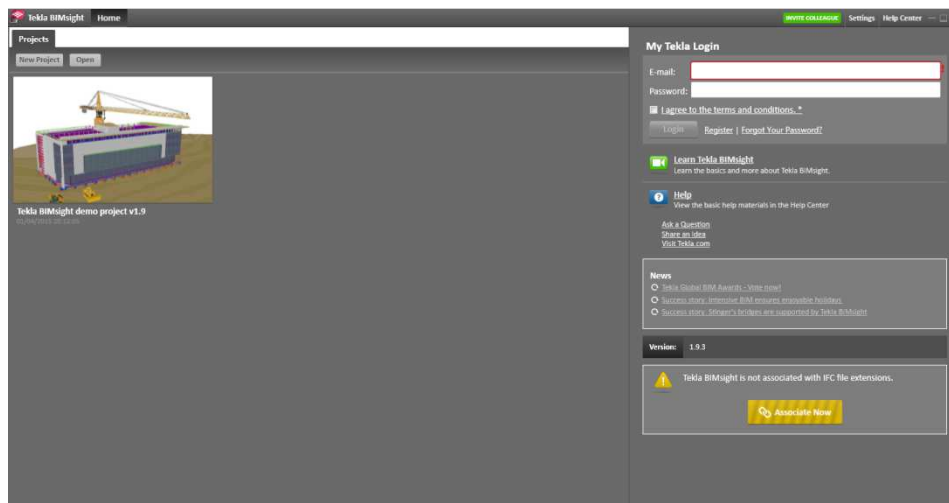


**COMPILATION DE FICHIER IFC
DETECTION DE CONFLITS A L'AIDE DE
TEKLA BIMsight**



Ouvrir **Tekla BIMsight**



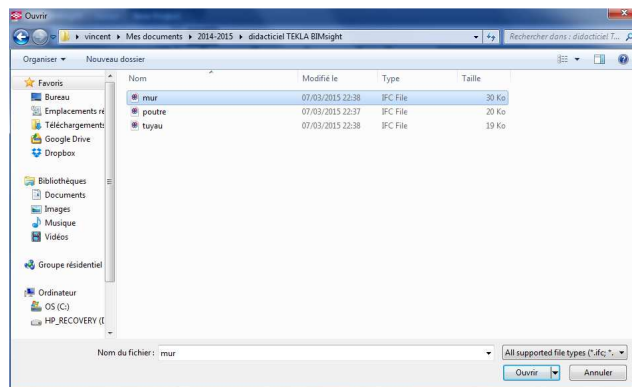
L'interface **Tekla BIMsight** s'affiche



Sélectionner **New Projects**

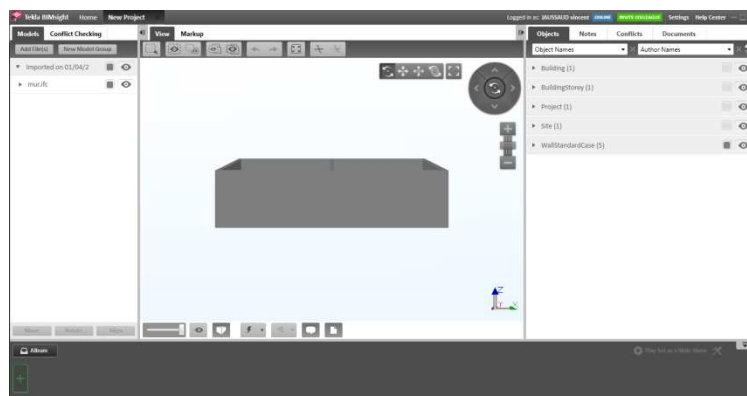


Sélectionner **View**

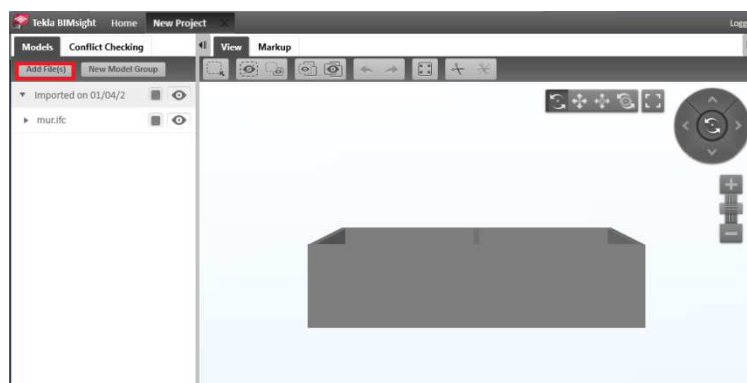


La fenêtre **Ouvrir** s'affiche

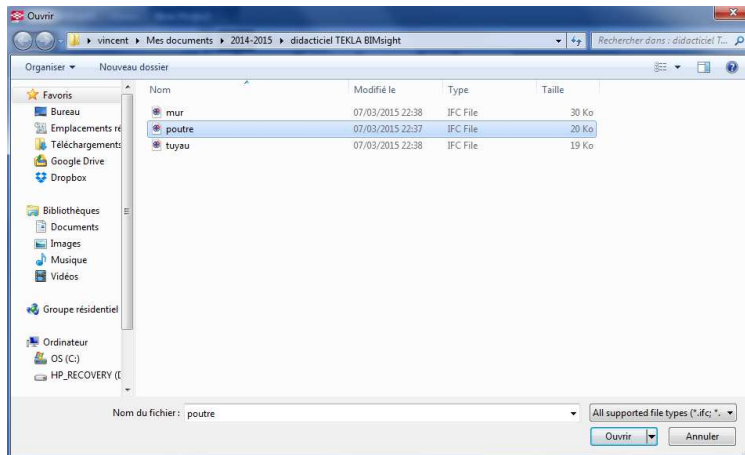
Sélectionner le fichier IFC **mur**



Le fichier est intégré dans **Tekla BIMsight**



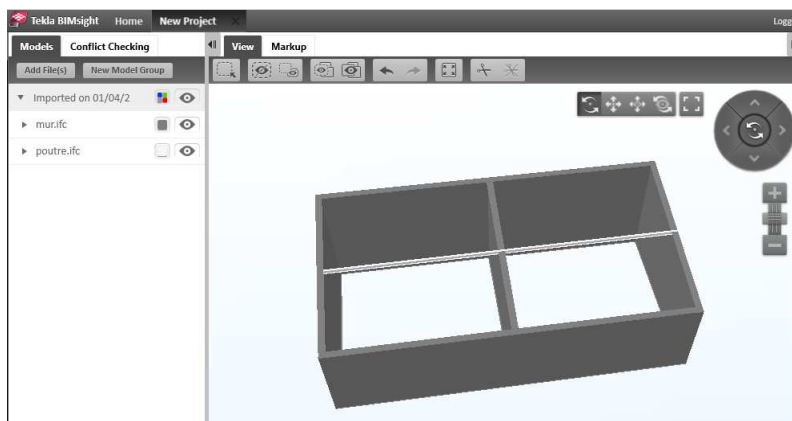
Sélectionner **Add File(s)**



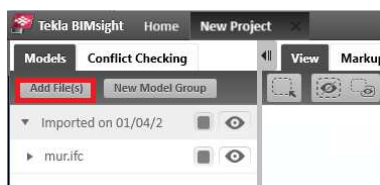
La fenêtre **Ouvrir** s'affiche

Sélectionner le fichier IFC **poutre**

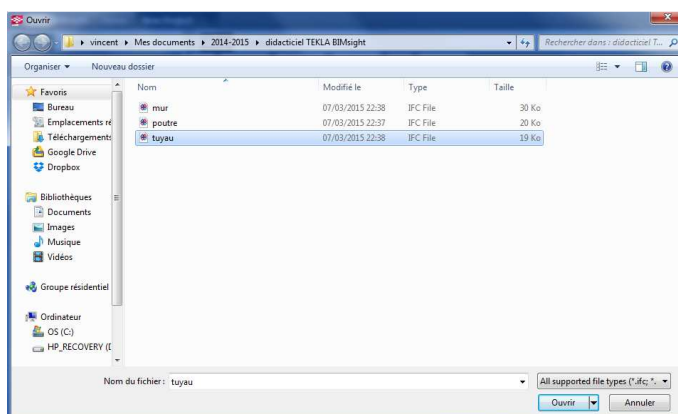
Remarque: pour orienter la vue , appuyer et maintenir la pression sur le bouton gauche de la souris



Le fichier est ajouté dans **Tekla BIMsight**

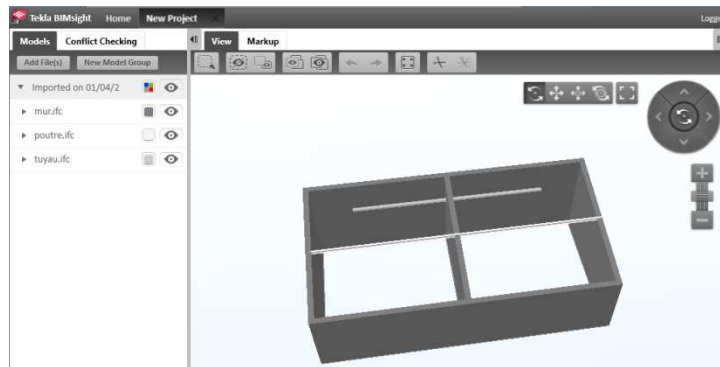


Sélectionner **Add File(s)**

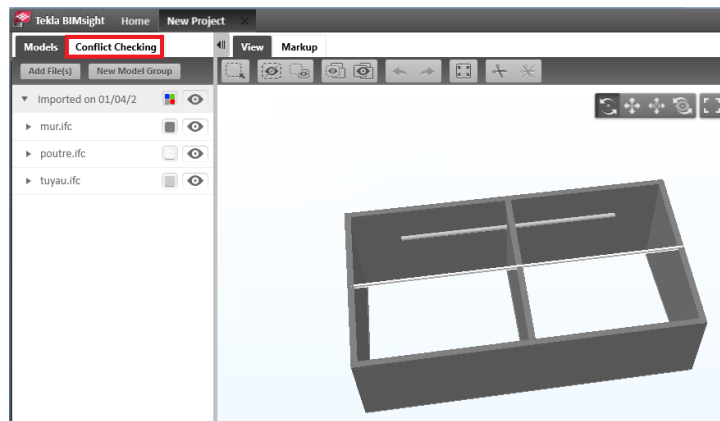


La fenêtre **Ouvrir** s'affiche

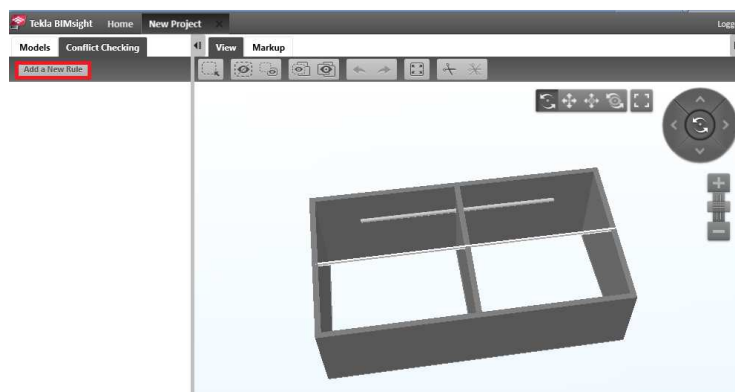
Sélectionner le fichier IFC **tuyau**



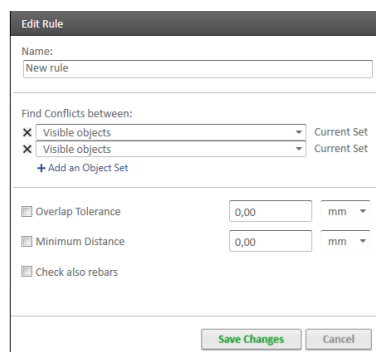
Le fichier est ajouté dans **Tekla BIMsight**



Sélectionner **Conflict Checking**




Sélectionner **Add a new Rule**

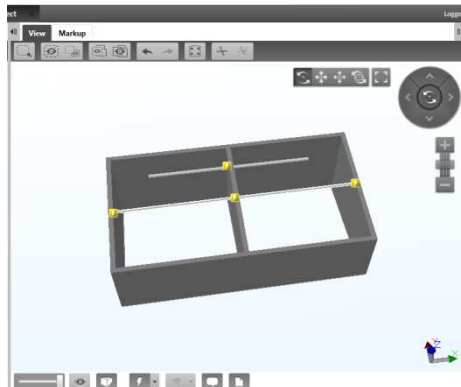



La fenêtre **Edit Rule** s'affiche

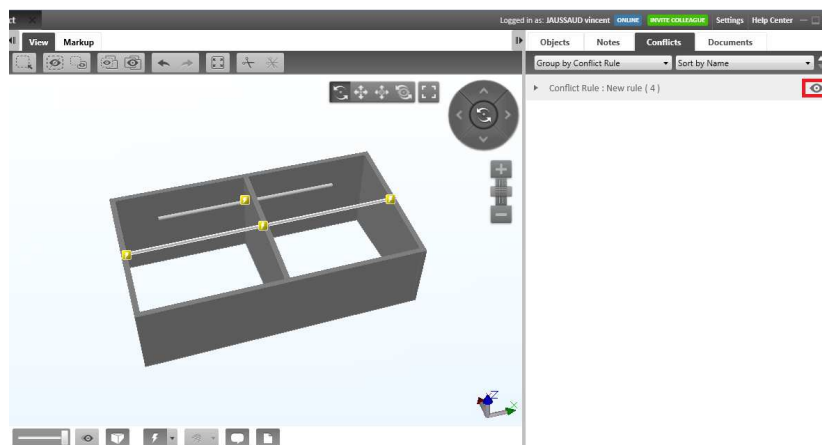
Sélectionner **Save Changes**




La ligne de détection des conflits s'affiche.
Générer la détection à l'aide de l'icone 



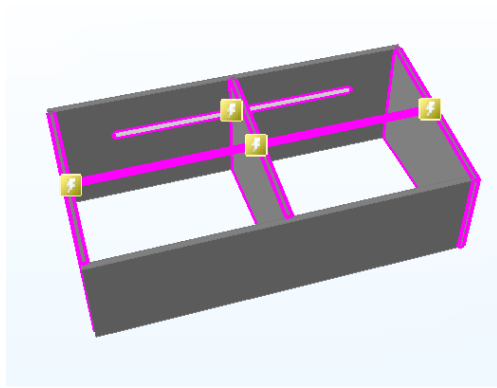
4 conflits sont détectés et sont identifiés par
l'icone 



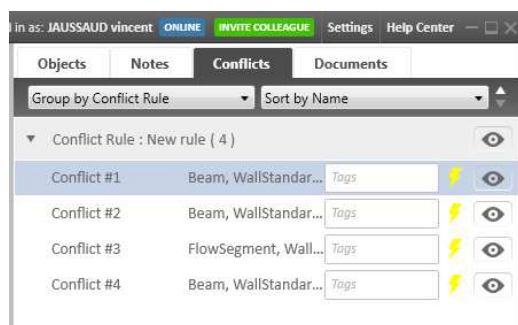
Sélectionner l'icone 
pour afficher la liste des conflits



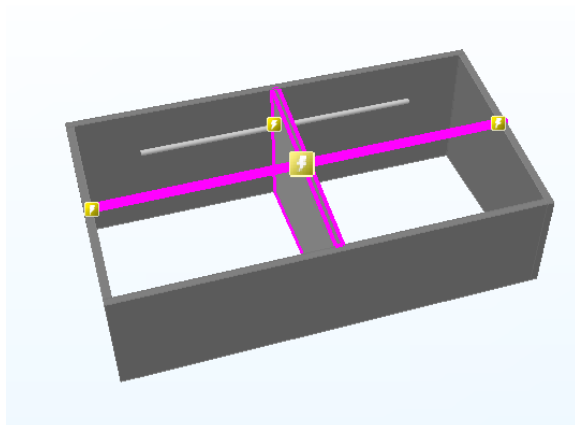
Sélectionner l'ensemble des conflits



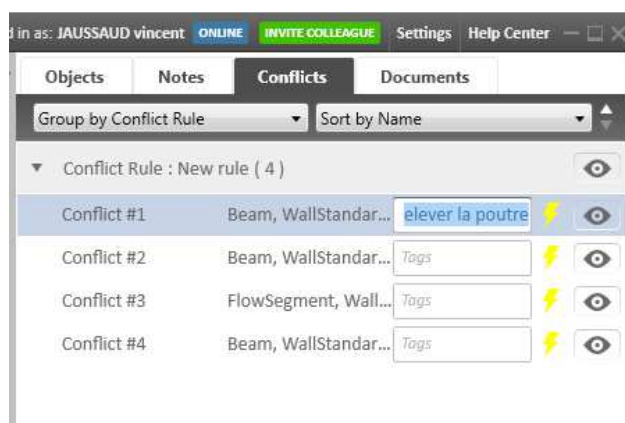
Les conflits s'affichent en surbrillance



Sélectionner le 1er conflit entre la poutre et le mur



Le conflit s'affiche en surbrillance



Vous pouvez commenter le conflit et déclencher les alertes